

แผนป้องกันและระงับอัคคีภัย

โรงพยาบาลเกาะเต่า อำเภอกោះพะงัน จ.สุราษฎร์ธานี

นโยบาย

โรงพยาบาลต้องมีแผนป้องกันและระงับอัคคีภัยเพื่อเตรียมพร้อมสำหรับการป้องกันและระงับอัคคีภัยที่จะเกิดขึ้น โดยเจ้าหน้าที่ทุกระดับต้องมีบทบาทตามที่ได้รับมอบหมายและรับผิดชอบร่วมกันในการดับเพลิง ตลอดจนมีการฝึกซ้อมแผนเพื่อให้มีความรู้ความชำนาญและมีความพร้อมในการดับเพลิง การป้องกันการติดต่อลูกกลม การช่วยชีวิต การอพยพผู้ป่วยและลดความเสียหายจะเกิดขึ้นให้เหลือน้อยที่สุด เมื่อมีเหตุเพลิงไหม้ในโรงพยาบาลนับตั้งแต่เริ่มเกิดจนถึงความรุนแรงใหญ่

วัตถุประสงค์

1. เพื่อให้บุคลากรมีความรู้และมีความพร้อมในการป้องกันและระงับอัคคีภัยในโรงพยาบาล
2. เพื่อให้บุคลากรรู้บทบาทและหน้าที่ที่จะต้องปฏิบัติในกรณีเกิดเพลิงไหม้
3. เพื่อสร้างความมั่นใจในเรื่องความปลอดภัยต่อบุคลากรในกรณีที่เกิดเหตุเพลิงไหม้
4. เพื่อเป็นการลดความเสี่ยง ความสูญเสียต่อชีวิตและทรัพย์สิน

หน่วยงานที่เกี่ยวข้อง

ทุกหน่วยงานในโรงพยาบาลเกาะเต่า

คณะกรรมการผู้รับผิดชอบ

1. คณะกรรมการฝ่ายบริหารและนโยบาย

1. ผู้อำนวยการโรงพยาบาล
2. หัวหน้ากลุ่มงาน/หัวหน้าฝ่าย
3. คณะกรรมการสิ่งแวดล้อมและความปลอดภัย

หน้าที่หลัก

1. กำหนดนโยบายเรื่องการป้องกันและระงับอัคคีภัย
2. จัดทำแผนป้องกันและระงับอัคคีภัย
3. จัดหางบประมาณดำเนินงาน
4. จัดซ้อมแผนป้องกันและระงับอัคคีภัย
5. ประเมินผลการซ้อมแผน และปรับปรุงแก้ไข
6. อำนวยการแผนป้องกันและระงับอัคคีภัย
7. ประสานงานต่างๆ

2. คณะกรรมการฝ่ายปฏิบัติงาน

1. หัวหน้าจุดปฏิบัติงานทุกจุด/หัวหน้าเวร
2. เจ้าหน้าที่ที่ปฏิบัติงานทุกคน ทุกแผนก

หน้าที่หลัก

1. จัดทำแผนป้องกันและระงับอัคคีภัยในระดับจุดปฏิบัติงาน
2. สำรวจและค้นหาความเสี่ยงในเรื่องอัคคีภัยในหน่วยงานที่รับผิดชอบ
3. อำนวยความสะดวกเบื้องต้นในการระงับอัคคีภัย
4. แก้ปัญหาอัคคีภัยขนาดเล็กในการ
 - ผจญเพลิง
 - ช่วยเหลือในด้านความปลอดภัยของสถานที่
 - ช่วยเหลือผู้ประสบภัย ได้แก่ ผู้รับบริการ และผู้ป่วย

3. คณะกรรมการที่ปรึกษาและสนับสนุน

1. สถานีดับเพลิงเทศบาลตำบลเกาะเต่า
2. ผู้กำกับการสถานีตำรวจภูธรเกาะเต่า
3. หัวหน้าอาสาสมัครป้องกันภัยฝ่ายพลเรือนตำบลเกาะเต่า
4. หัวหน้าการไฟฟ้าส่วนภูมิภาคตำบลเกาะเต่า

หน้าที่หลัก

1. เป็นที่ปรึกษาด้านความรู้เรื่องการป้องกันและระงับอัคคีภัย
2. ให้การช่วยเหลือเมื่อถูกร้องขอในการป้องกันและระงับอัคคีภัย

บทบาทหน้าที่ทีมปฏิบัติงานป้องกันและระงับอัคคีภัย

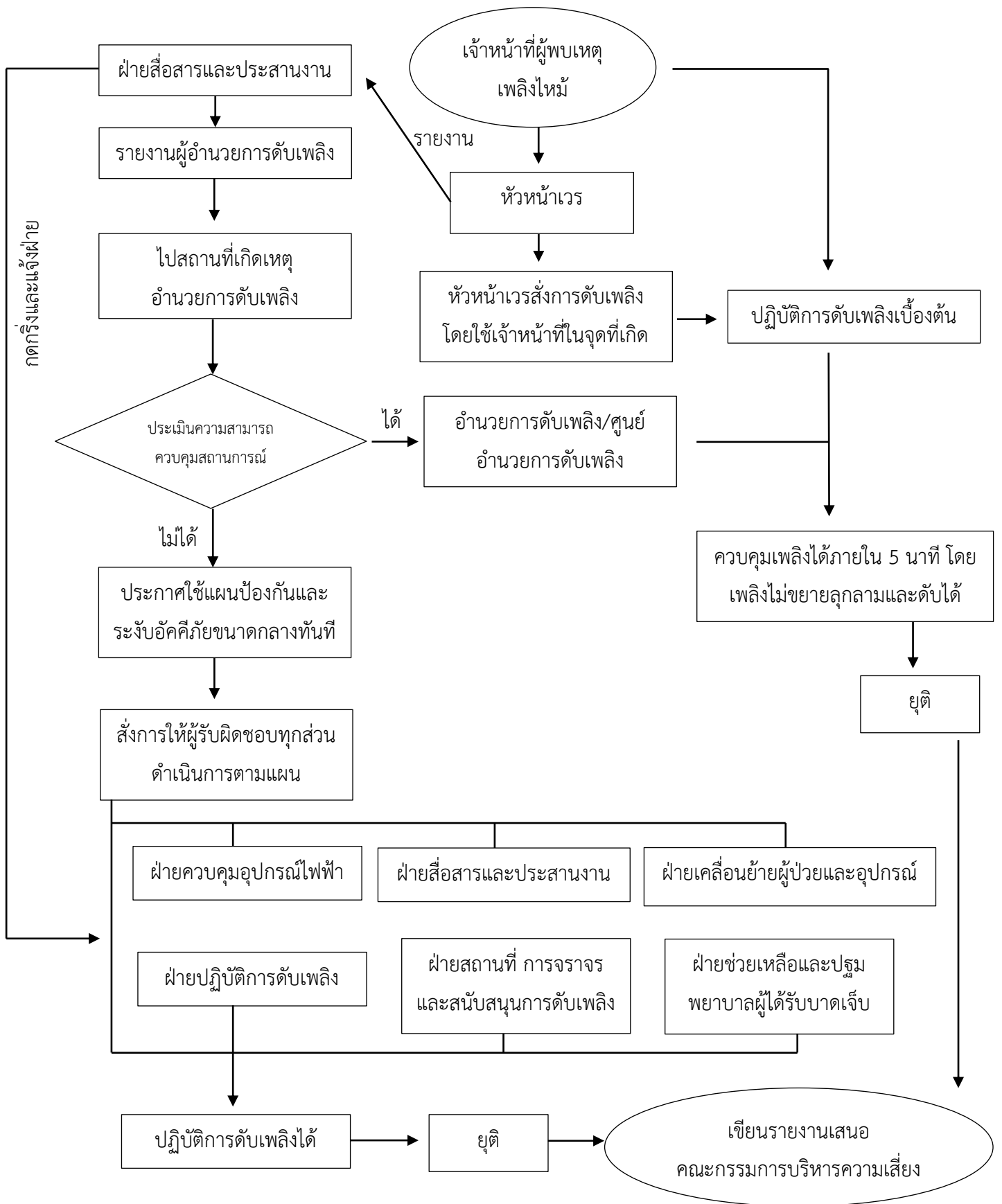
ตำแหน่งความรับผิดชอบ	ผู้รับผิดชอบ		หน้าที่ความรับผิดชอบ
	เวลาปกติ (วันทำการ) 08.00-16.00 น.	นอกเวลาปกติ (วันทำการ)/ วันหยุด	
1. ผู้อำนวยการดับเพลิง	ผู้อำนวยการ รพ.	แพทย์เวร	<p>ให้ถือปฏิบัติดังนี้</p> <ol style="list-style-type: none"> 1. ผู้อำนวยการและสั่งการให้ใช้แผนปฏิบัติการควบคุมอัคคีภัย 2. ตั้งศูนย์ผู้อำนวยการดับเพลิงทันที 3. กำหนดจุดปลอดภัยสำหรับการเคลื่อนย้ายผู้ป่วยและสมบัติของทางราชการ 4. สั่งการและขอความร่วมมือให้บุคคลที่เกี่ยวข้องให้การช่วยเหลือในการควบคุมอัคคีภัย 5. สั่งการให้ทุกฝ่ายหรือฝ่ายที่จำเป็นหยุดการปฏิบัติงาน เพื่อระดมกำลังในการควบคุมอัคคีภัย 6. สั่งการขอความช่วยเหลือจากภายนอก 7. เป็นผู้ให้ข่าว/แถลงข่าวกับบุคคลภายนอก
2. ฝ่ายควบคุมอุปกรณ์ไฟฟ้า	<p><u>หัวหน้าทีม</u> เลขาผู้รับผิดชอบงาน ENV <u>ทีมประกอบด้วย</u> ช่างไฟฟ้า MOU ของเกาะเต่า</p>	<p><u>หัวหน้าทีม</u> พนักงานขับรถ <u>ทีมประกอบด้วย</u> ช่างไฟฟ้า MOU ของเกาะเต่า</p>	<p>ให้ถือปฏิบัติดังนี้</p> <ol style="list-style-type: none"> 1. ไปยังที่เกิดเหตุโดยเร็ว เพื่อตัดวงจรไฟฟ้า/ปิดวาล์วก๊าซต่างๆ 2. รายงานระบบไฟฟ้าที่เกี่ยวข้องให้ผู้ผู้อำนวยการดับเพลิงโดยด่วน

			<p>3. ปฏิบัติตามคำสั่งผู้อำนวยการดับเพลิง เรื่องระบบไฟฟ้า เพื่อตัดกระแสไฟฟ้าในจุดที่อาจเป็นอันตรายในการดับเพลิง</p> <p>4. จัดหาอุปกรณ์ไฟส่องสว่างเมื่อมีการตัดไฟ</p>
<p>3. ฝ่ายปฏิบัติการหน่วยดับเพลิง</p>	<p><u>หัวหน้าทีม</u></p> <p>เลขานุการรับผิดชอบงาน ENV</p> <p><u>ทีมประกอบด้วย</u></p> <p>1. พนักงานขับรถ</p> <p>2. จนท.ชายทุกจุด ยกเว้นพยาบาล</p>	<p><u>หัวหน้าทีม</u></p> <p>หัวหน้าเวรจุดที่เกิดเหตุ</p> <p><u>ทีมประกอบด้วย</u></p> <p>1. พนักงานขับรถ</p> <p>2. จนท.ชายทุกจุด ยกเว้นพยาบาล</p> <p>3. ผู้พักอยู่ในบ้านพัก ที่ไม่ใช่พยาบาล</p>	<p>ให้ถือปฏิบัติดังนี้</p> <p>1. เมื่อเกิดเพลิงไหม้ไม่ว่ามากหรือน้อย ชุดปฏิบัติการดับเพลิงต้องออกปฏิบัติการทันที</p> <p>2. ทันทีที่เกิดเพลิงไหม้ให้รายงานผู้อำนวยการดับเพลิง และแจ้งหัวหน้าฝ่ายสื่อสารและประสานงาน (หากยังไม่ทราบ)</p> <p>3. ปฏิบัติการดับเพลิงให้ผสมผสานกับฝ่ายอื่นๆ ภายใต้คำสั่ง</p> <p>หัวหน้าฝ่ายปฏิบัติการ</p> <p>3.1 แบ่งหน้าที่ในทีมงาน</p> <ul style="list-style-type: none"> - หาสาเหตุของเพลิงไหม้ - ระดมถังดับเพลิงจากจุดต่างๆ - เตรียมการใช้สายฉีดน้ำหรืออุปกรณ์อื่นที่จำเป็น <p>3.2 ช่วยกันดับเพลิงให้ได้โดยเร็ว</p> <p>4. หากต้องการความช่วยเหลือจากภายนอก ให้แจ้งหัวหน้าฝ่ายสื่อสารและประสานงานทันที เพื่อขอความช่วยเหลือต่อไป</p>
<p>4. ฝ่ายสื่อสารและประสานงาน</p>	<p><u>หัวหน้าทีม</u></p> <p>หัวหน้าแผนกเทคนิคการแพทย์</p>	<p><u>หัวหน้าทีม</u></p> <p>หัวหน้าเวรห้องฉุกเฉิน</p> <p><u>ทีมประกอบด้วย</u></p>	<p>ให้ถือปฏิบัติดังนี้</p> <p>1. ทันทีที่เกิดเพลิงไหม้ ให้แจ้งเหตุเพลิงไหม้โดยการกดสัญญาณเตือนภัย</p>

	<u>ทีมประกอบด้วย</u> 1. เจ้าหน้าที่งานประกันสุขภาพ ทุกคน 3. หัวหน้าแผนกเภสัชกรรม	1. เจ้าหน้าที่ช่วยเหลือคนไข้ ประจำหอผู้ป่วยใน	2. แจ้งให้ฝ่ายต่างๆไปยังสถานที่เกิดเหตุและปฏิบัติตาม บทบาทหน้าที่ 3. คอยติดตามข่าวการเกิดเพลิงไหม้ จากผู้อำนวยการดับเพลิง หัวหน้าฝ่ายสื่อสารและประสานงาน และฝ่ายอื่นๆที่จะแจ้งข่าว เข้ามา 4. ติดต่อขอความช่วยเหลือจากหน่วยดับเพลิงภายนอก เมื่อ ได้รับคำสั่งจากผู้อำนวยการดับเพลิง หรือหัวหน้าฝ่ายสื่อสาร และประสานงาน 5. ประกาศเตือนให้เจ้าหน้าที่และผู้รับบริการทราบ โดยอย่าให้ เกิดความตระหนกและแตกตื่น
5. ฝ่ายสถานที่ การจราจร และสนับสนุนการดับเพลิง	<u>หัวหน้าทีม</u> หัวหน้าฝ่ายบริหารพัสดุ <u>ทีมประกอบด้วย</u> 1. เจ้าหน้าที่ฝ่าย IT 2. เจ้าหน้าที่ฝ่ายปฐมภูมิและองค์ รวม 3. พนักงานประจำห้อง X-Ray	<u>หัวหน้าทีม</u> พนักงานขับรถ <u>ทีมประกอบด้วย</u> 1. เจ้าหน้าที่จัดทำบัตร	ให้ถือปฏิบัติดังนี้ 1. ไปยังสถานที่เกิดเหตุ คอยรับคำสั่งจากผู้อำนวยการดับเพลิง 2. ปกป้องกันบุคคลภายนอกที่ไม่มีหน้าที่เกี่ยวข้องเข้าก่อนได้รับ อนุญาต 3. อำนวยความสะดวกการจราจร 4. ควบคุมป้องกันทรัพย์สินที่ฝ่ายเคลื่อนย้ายนำมาเก็บไว้ และ ทรัพย์สินอื่นๆ มิให้สูญหาย 5. จัดเตรียมรถ เพื่อสนับสนุนการขนย้ายผู้ป่วยและอุปกรณ์ ต่างๆ
6. ฝ่ายเคลื่อนย้ายผู้ป่วย และอุปกรณ์	<u>หัวหน้าทีม</u> หัวหน้ากลุ่มงานการพยาบาล	<u>หัวหน้าทีม</u> หัวหน้าแผนกผู้ป่วยใน	1. อำนวยความสะดวกและช่วยเคลื่อนย้ายผู้ป่วยและวัสดุ ครุภัณฑ์ไปที่จุดปลอดภัย ตามแผนอพยพหนีไฟ

	<u>ทีมประกอบด้วย</u> 1. เจ้าหน้าที่ตึกผู้ป่วยในทุกคน 2. เจ้าหน้าที่ฝ่ายเภสัชกรรม 3. พนักงานเปล	<u>ทีมประกอบด้วย</u> 1. เจ้าหน้าที่ตึกผู้ป่วยในทุกคน 2. เจ้าหน้าที่ชายผู้พักอยู่ในบ้านพัก ที่ไม่ใช่พยาบาล	2. เตรียมอุปกรณ์ขนย้ายไปยังจุดเกิดเหตุทันที 3. ดูแลวัสดุอุปกรณ์และทรัพย์สินของโรงพยาบาลและของผู้ป่วย โดยทำรายการไว้อย่างชัดเจน
7. ฝ่ายช่วยเหลือและปฐมพยาบาลผู้ที่ได้รับบาดเจ็บ	<u>หัวหน้าทีม</u> หัวหน้าห้องฉุกเฉิน <u>ทีมประกอบด้วย</u> 1. แพทย์ 2. เจ้าหน้าที่แผนกผู้ป่วยนอก 3. เจ้าหน้าที่ห้องฉุกเฉิน 4. เจ้าหน้าที่ห้องคลอด 5. เจ้าหน้าที่คลินิกพิเศษ	<u>หัวหน้าทีม</u> หัวหน้าเวรห้องฉุกเฉิน <u>ทีมประกอบด้วย</u> 1. แพทย์ 2. พยาบาลแสดนบายเวรรีเฟอร์	1. เตรียมเครื่องมือเครื่องใช้ เวชภัณฑ์ ให้พร้อมสำหรับการปฐมพยาบาล 2. ช่วยเหลือผู้ที่ได้รับบาดเจ็บ

แผนผังขั้นตอนการปฏิบัติงาน เมื่อเกิดเหตุเพลิงไหม้ในโรงพยาบาล



ข้อปฏิบัติเมื่อเกิดเพลิงไหม้

ณ จุดเกิดเหตุ

เมื่อเกิดเพลิงไหม้เริ่มไม่เกิน 5 นาที (เพลิงไหม้รายเล็ก)

1. ผู้ประสบเหตุการณ์ เมื่อได้กลิ่นไฟไหม้ สังเกตเห็นควันไฟ หรือแสงไฟลุกไหม้ ต้องปฏิบัติดังนี้

- ตั้งสติ อย่าตกใจกลัว
- แจ้งหัวหน้าเวรทันที
- ถัดดับเพลิงเป็นให้ใช้เครื่องดับเพลิงทันที

2. หัวหน้าเวร ณ บริเวณที่เกิดเหตุ นั้น เมื่อได้รับแจ้งข่าวต้องปฏิบัติดังนี้

- ตั้งสติให้มั่นคง พร้อมทั้งจะอำนวยการดับเพลิงเบื้องต้น พิจารณาให้รอบคอบในเรื่องไหม้อะไร ไหมที่ไหน บริเวณนั้นมีอะไรเป็นเชื้อเพลิงบ้าง เกิดควันมากไหม เปลวไฟมากไหม ความรุนแรงแค่ไหน
- สั่งการดับเพลิง และแก้ปัญหาเบื้องต้นตามแผนป้องกันและระงับอัคคีภัย

3. แจ้งฝ่ายสื่อสารประสานงานทันที เพื่อให้เป็นผู้แจ้งฝ่ายต่างๆที่เกี่ยวข้องตามบทบาทหน้าที่ต่อไป

- เมื่อเพลิงขยายตัว 5 – 10 นาที (อัคคีภัยขนาดกลาง)
- ผู้ที่อำนวยการดับเพลิง ต้องอำนวยการดับเพลิงตามแผนที่วางไว้และตั้งศูนย์อำนวยการดับเพลิง

ทันที พร้อมทั้งสั่งการให้ผู้ที่มีบทบาทหน้าที่ปฏิบัติงานพร้อมๆกัน ได้แก่

ฝ่ายควบคุมอุปกรณ์ไฟฟ้า ให้ดูแลเรื่องระบบไฟฟ้า แผงควบคุมวงจรต่างๆ การตัดไฟในส่วนที่จำเป็น ปิดวาล์วท่อก๊าซต่างๆ

ฝ่ายปฏิบัติการหน่วยดับเพลิง ระดมเครื่องมือดับเพลิงจากจุดต่างๆ มาใช้ในสถานที่เกิดเหตุ หรือการใช้น้ำในการดับเพลิง

ฝ่ายสื่อสารและประสานงาน ให้กดสัญญาณเตือนภัย ระดมเจ้าหน้าที่จากจุดปฏิบัติงานต่างๆ และที่อยู่บ้านพักให้มาช่วยปฏิบัติงานในสถานที่เกิดเหตุตามแผน และติดต่อขอความช่วยเหลือจากหน่วยดับเพลิงของเทศบาล อปพร. ตำรวจ ประกาศให้เจ้าหน้าที่และผู้ให้บริการ โดยระวังอย่าให้เกิดการแตกตื่น

ฝ่ายสถานที่ การจราจร และสนับสนุนการดับเพลิง ให้ดูแลสถานที่ กั้นผู้ไม่มีกิจเข้าไปเกาะกักรบกวน จัดการจราจรให้สะดวกสำหรับรถที่จะมาช่วยดับเพลิงและขนย้ายอุปกรณ์ จัดสถานที่และดูแลทรัพย์สินอุปกรณ์ที่ขนย้ายมาเก็บไว้ ตลอดจนการเตรียมนำรถเข้ามาขนย้ายสิ่งของต่างๆ

ฝ่ายเคลื่อนย้ายผู้ป่วยและอุปกรณ์ ให้เตรียมสถานที่สำหรับเคลื่อนย้ายผู้ป่วยและอุปกรณ์ และให้ขนย้ายผู้ป่วยและอุปกรณ์ต่างๆ ตามลำดับป้ายที่ติดไว้

- ป้ายสีแดง ขนย้ายเป็นอันดับ 1
- ป้ายสีเหลือง ขนย้ายเป็นอันดับ 2
- ป้ายสีเขียว ขนย้ายเป็นอันดับ 3

โดยเฉพาะวัตถุไวไฟ ติดไฟง่าย ให้ขนย้ายทันที โดยขนย้ายไปยังสถานที่ที่เตรียมไว้ พร้อมกับเคลื่อนย้ายผู้ป่วยไปด้วย

- ผู้ป่วยที่ช่วยตัวเองได้ สติดี ให้ช่วยเป็นพี่เลี้ยงผู้ป่วยที่ช่วยตัวเองได้แต่ยังอยู่ในสภาพที่ตั้งสติยังไม่ได้ โดยจัดออกไปเป็นชุดๆ ชุดละ 4 – 5 คน โดยมีพยาบาลและเจ้าหน้าที่นำไปพร้อมแป้มประวัติผู้ป่วย
- ผู้ป่วยที่สติดี รู้ตัวดี แต่ช่วยตัวเองไม่ได้มากนัก ให้เจ้าหน้าที่ประกองปีกออกไปหรือประยุกต์ใช้อุปกรณ์ เช่น นั่งเก้าอี้มือ
- ผู้ป่วยที่ช่วยตัวเองไม่ได้เลย แต่ยังรู้สึกตัวอยู่ ให้เจ้าหน้าที่หามด้วยคน 3 คน หรือ 4 คน ด้วยท่ามือเปล่า หรือใช้ผ้าห่มตัดแปลงเป็นเปลหามออกไป หรือใช้ Scoop หรือเปลสนามหามออกไป
- ผู้ป่วยหนักพร้อมอุปกรณ์แพทย์ที่ติดตัวผู้ป่วย ให้ขนย้ายอุปกรณ์ขึ้นเตียงให้หมดแล้วขึ้นเตียงออกไปทันที ในทางหนีไฟที่ปลอดภัย
- ผู้ป่วยผ่าตัดในกรณีที่ไม่อยู่ในระยะขีดอันตราย(ศัลยแพทย์เป็นคนตัดสินใจ) ให้ปิดแผลให้แน่นพร้อมที่จะเคลื่อนย้ายทันที
- ผู้ป่วยขณะถอนฟัน ผู้ป่วยขณะคลอดบุตร ให้ทันตแพทย์ และผู้ทำคลอด เป็นผู้กำหนดวิธีการเคลื่อนย้าย ฝ่ายช่วยเหลือและปฐมพยาบาลผู้ได้รับบาดเจ็บ ให้เตรียมสถานที่และเครื่องมือเครื่องใช้ในการปฐมพยาบาลให้พร้อม และเตรียมเจ้าหน้าที่ปฏิบัติงานตามแผน

การเขียนรายงานอุบัติการณ์

1. เมื่อเหตุการณ์ยุติลงแล้ว ให้หน่วยงานที่เป็นพื้นที่เกิดเหตุเขียนรายการอุบัติการณ์ความเสี่ยงส่งที่คณะกรรมการบริหารความเสี่ยง กรณีที่สถานที่เกิดเหตุไม่มีผู้รับผิดชอบโดยตรง ให้ผู้อำนวยการดับเพลิงเป็นผู้พิจารณาสั่งการให้เขียนรายงาน
2. คณะกรรมการบริหารความเสี่ยงเขียนรายงานเสนอผู้บังคับบัญชาในลำดับต่อไป



ลงชื่อ.....ผู้เสนอโครงการ
(นางสาวดวงกมล หัสภาค)
นักวิชาการพัสดุ



ลงชื่อ.....ผู้เห็นชอบโครงการ
(นางสาววาสิณี โชติพันธ์)
นักจัดการงานทั่วไป



ลงชื่อ.....อนุมัติโครงการ
(นายอาทิตย์ คำจันทร์)
นายแพทย์ชำนาญการ ปฏิบัติหน้าที่ในตำแหน่ง
ผู้อำนวยการโรงพยาบาลเกาะเต่า